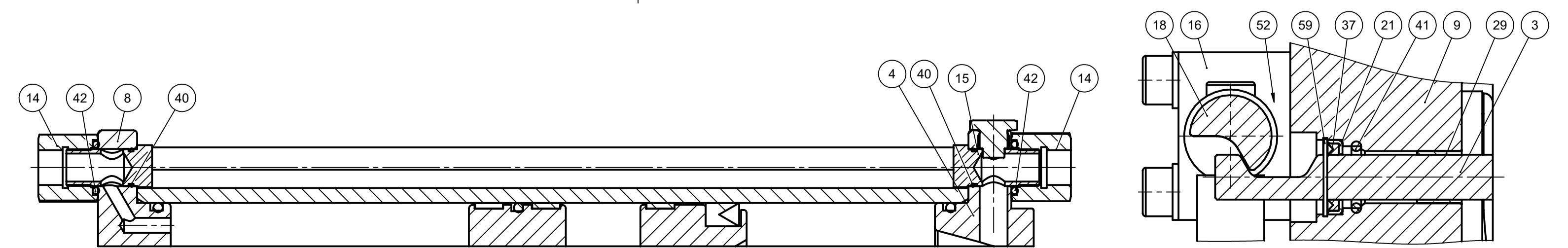
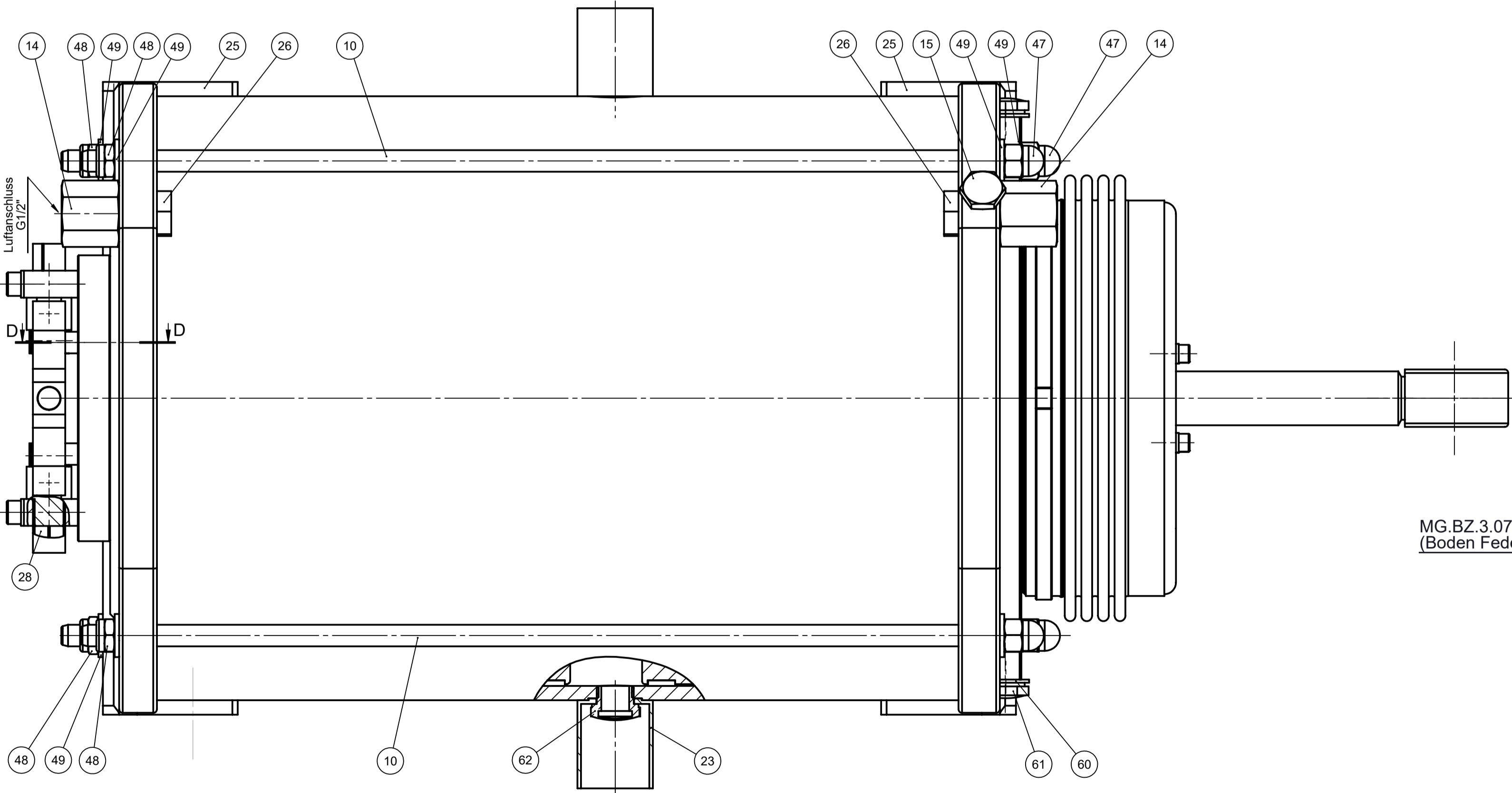
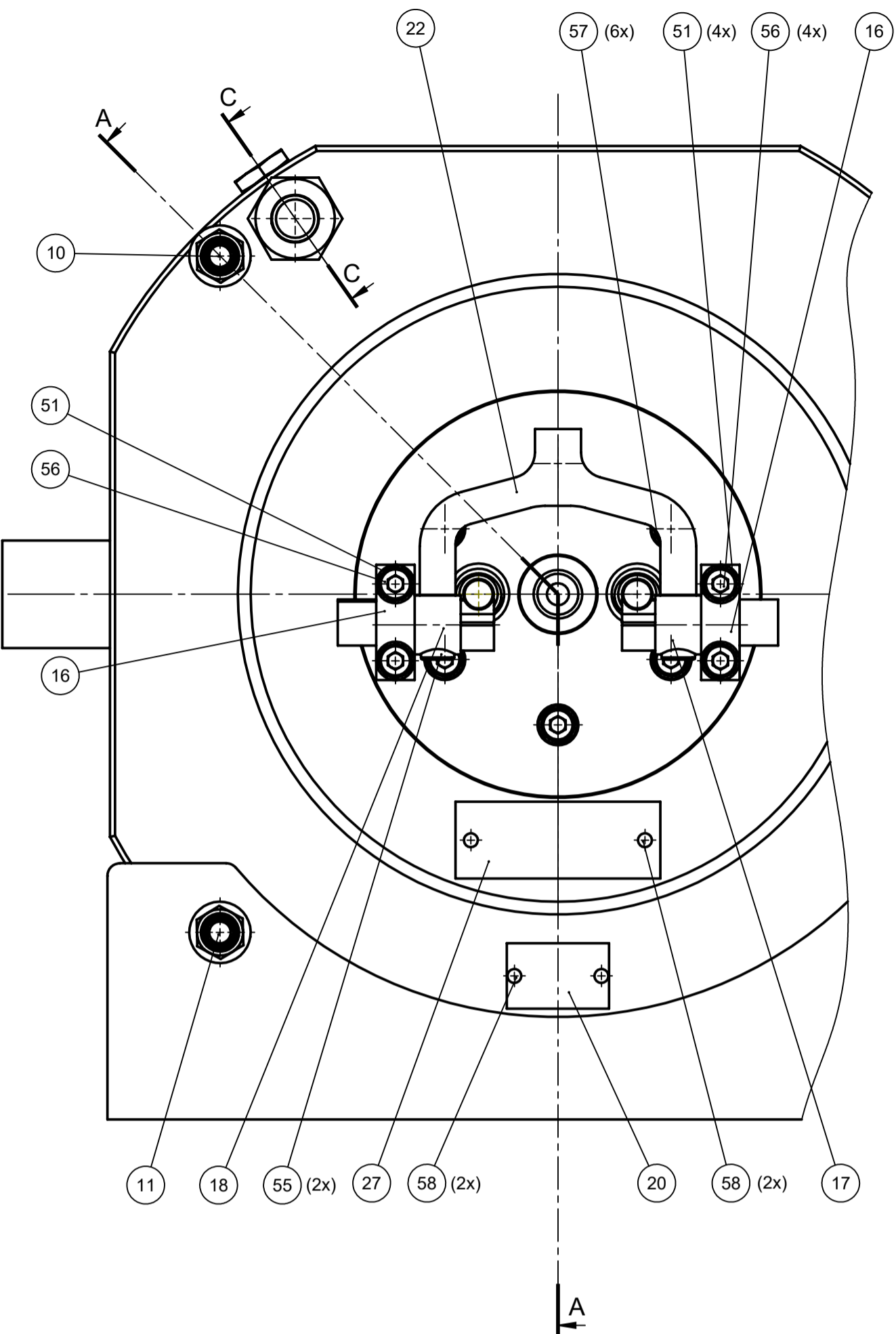
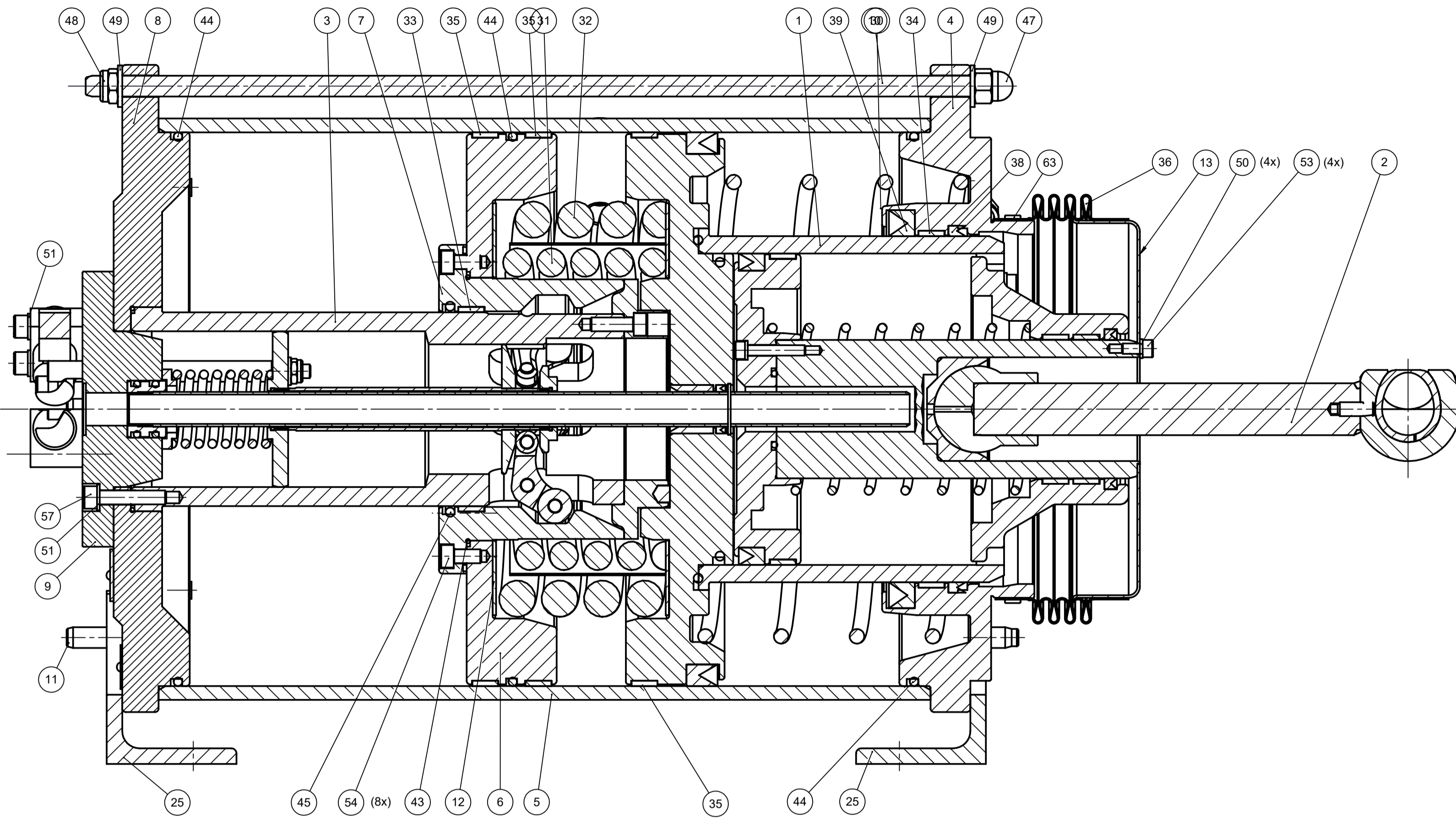


SCHNITT A-A

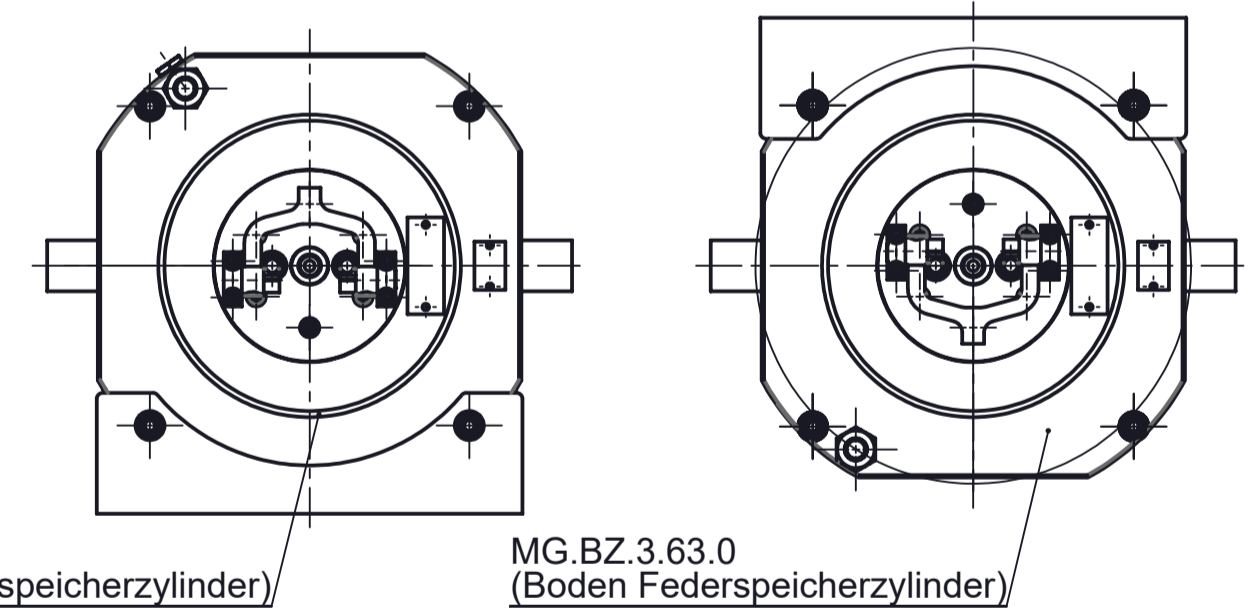


SCHNITT C-C

SCHNITT D-D
MAßSTAB 1 : 1

Es gibt 2 verschiedenen Bauweisen
Für die Ausrichtung der Bauteile sind diese Darstellungen massgebend.

Variante 1 (ungerade Seriennummern 1, 3, etc.) (Lg-Nr-RhB: 861293)
Variante 2 (gerade Seriennummern 2, 4, etc.) (Lg-Nr-RhB: 8612930)



ANZUGSDREHMOMENTE FÜR SCHRAUBEN
M6 = 12Nm
M8 = 30Nm
M12 = 62Nm

DIE FEDERN MÜSSEN MIT DEM ELEKTROSCHREIBER MIT DEN ZEICHNUNGSNUMMERN BEZEICHNET WERDEN!

KLEBEVORSCHRIFT FÜR SCHRAUBEN
Unsichtbare (innerhalb vom Bremszylinder)
Alu-Strn Schraubverbindungen sind mit Loctite Nr.2701 (grün) zu sichern.
Sichtbare (aussen am Bremszylinder)
Alu-Strn Schraubverbindungen sind mit Loctite Nr.586 (rot) zu sichern.
Unsichtbare (innerhalb vom Bremszylinder)
Alu-St Schraubverbindungen sind mit Loctite Nr.586 (rot) zu sichern.

		Datum	Name	Massstab
		10.09.2011	DaMu	1:2
		28.02.2013	TS	
1a	Position 1 ersetzt.	22.11.2011	DaMu	
1	Generelle Aenderung	08.11.2011	DaMu	Ursprung
Zust.	Änderung	Datum	Name	Ersatz für
		90518.97g	Druckdatum 11.01.2022	Auftrags-Nr.
		Adhäsionsbremszylinder		Werkstoff Div.
Air-Jet AG Bündtenweg 34 CH-4434 Hölstein Tel. +41(0)61 951 13 75 www.air-jet.ch		Federspeicherzylinder		MG.BZ.1.01.1a
				Anzahl Blatt 6
				Blatt-Nr. 1